



Администрация Пермского муниципального округа Пермского края
Комитет имущественных отношений

РАСПОРЯЖЕНИЕ

29.05.2024

№ 1484

Об установлении публичного сервитута на часть земельного участка

В соответствии со ст. 23, гл. V.7 Земельного кодекса Российской Федерации, Федеральным законом от 25.10.2001 № 137-ФЗ «О введении в действие Земельного кодекса Российской Федерации», пп. 3.2.5 п. 3.2 разд. 3 Положения о комитете имущественных отношений администрации Пермского муниципального округа, утвержденного решением Думы Пермского муниципального округа Пермского края от 29.11.2022 № 48, на основании ходатайства публичного акционерного общества «Россети Урал» (ИНН 6671163413, ОГРН 1056604000970) (далее - ПАО «Россети Урал») от 14.05.2024 № 6112:

1. Установить в интересах ПАО «Россети Урал» публичный сервитут площадью 70 кв.м на часть земельного участка:

- с кадастровым номером 59:32:0890001:538 (70 кв.м), расположенный по адресу: Пермский край, Пермский р-н, с/п Лобановское, с. Лобаново, ул. Садовый переулок, 8.

Цель: Подключения (технологического присоединения) к сетям инженерно-технического обеспечения - Строительство ВЛ 0,4кВ с установкой ПУ для электроснабжения с. Лобаново (4500087778) и Реконструкция ВЛ 0,4кВ для электроснабжения с. Лобаново (4500087778).

Срок: 49 лет.

2. Утвердить границы публичного сервитута земельного участка, указанного в п. 1 настоящего распоряжения, согласно прилагаемой схеме расположения границ публичного сервитута.

3. Срок, в течение которого использование указанного в п. 1 настоящего распоряжения земельного участка в соответствии с их разрешенным использованием будет невозможно или существенно затруднено в связи с осуществлением сервитута – не установлен.

4. Порядок установления зон с особыми условиями использования территорий и содержание ограничений прав на земельные участки в границах

таких зон установлен Постановлением Правительства РФ от 24.02.2009 № 160 «О порядке установления охранных зон объектов электросетевого хозяйства и особых условий использования земельных участков, расположенных в границах таких зон».

5. Плата за публичный сервитут устанавливается в соответствии с Федеральным законом от 29.07.1998 № 135-ФЗ (ред. от 19.12.2022) «Об оценочной деятельности в Российской Федерации» и методическими рекомендациями, утверждёнными приказом Минэкономразвития России от 04.06.2019 № 321.

6. Комитету имущественных отношений администрации Пермского муниципального округа в течение 5 рабочих дней со дня подписания настоящего распоряжения:

6.1. направить настоящее распоряжение в Управление Федеральной службы государственной регистрации, кадастра и картографии по Пермскому краю;

6.2. направить настоящее распоряжение в ПАО «Россети Урал»;

6.3. разместить настоящее распоряжение на официальном сайте Пермского муниципального округа в информационно-телекоммуникационной сети «Интернет» (www.permokrug.ru).

7. ПАО «Россети Урал» привести земельные участки в состояние пригодное для использования в соответствии с разрешенным использованием в срок не позднее 3 (трех) месяцев после завершения строительства инженерного сооружения, для размещения которого был установлен публичный сервитут.

8. Настоящее распоряжение вступает в силу со дня его подписания.

9. Контроль исполнения распоряжения возложить на заместителя председателя комитета М.В. Королеву.

Председатель комитета

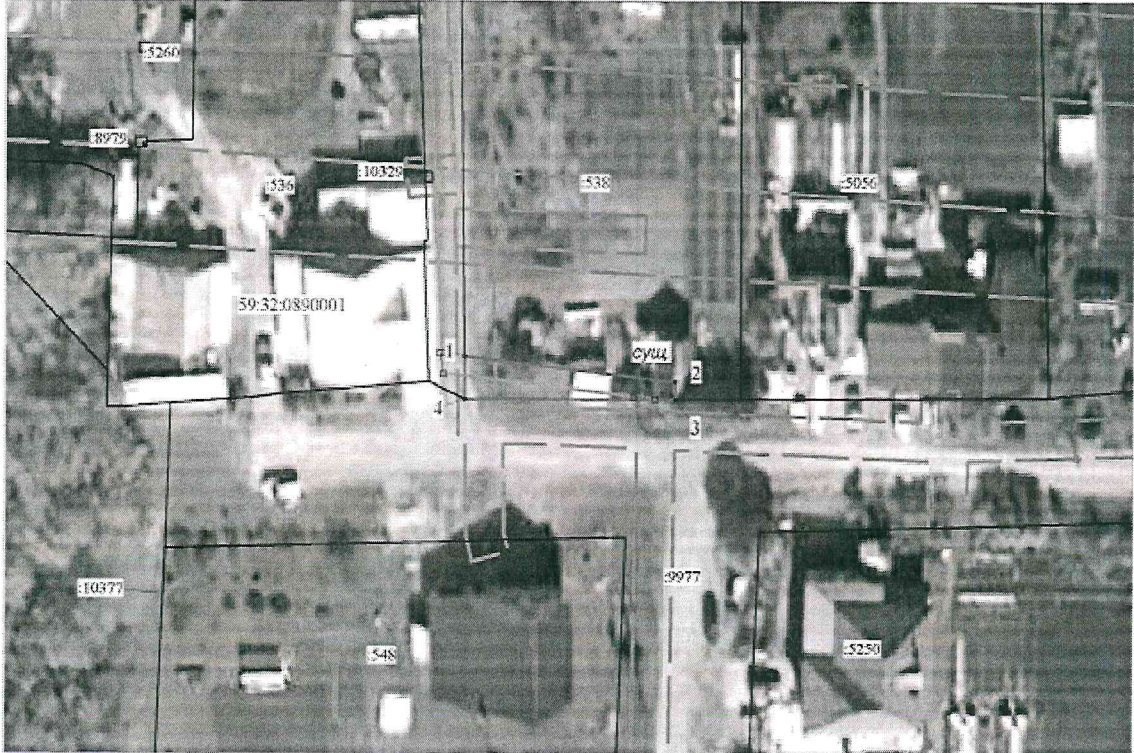


Е.А. Демидова

Приложение № 1
к распоряжению
комитета имущественных
отношений администрации
Пермского муниципального округа
от 29.05.2024 № 1484

СХЕМА РАСПОЛОЖЕНИЯ ГРАНИЦ ПУБЛИЧНОГО СЕРВИТУТА
«Строительство ВЛ 0,4кВ с установкой ПУ для электроснабжения с. Лобаново (4500087778)
и Реконструкция ВЛ 0,4кВ для электроснабжения с. Лобаново (4500087778)»

Местоположение: Пермский край, Пермский муниципальный округ, с. Лобаново
Площадь земель и/или части земельного участка, кв.м: 70



Масштаб 1:600

Описание границ смежных землепользователей

Описание границы	Смежный землепользователь (при наличии кадастровый номер земельного участка)	Площадь обременения, кв.м
от точки 1 до точки 3	59:32:0890001:538	70
от точки 3 до точки 4	59:32:0890001:9977	0
от точки 4 до точки 1	земли Пермского м.о.	0
Итого:		70

Каталог координат (Система координат МСК-59, зона 2)

Обозначение номер характерной точки границы	Координаты, м		Метод определения координат характерной точки	Мг, м
	X	Y		
1	2	3	4	5
1	500822.95	2234197.06	Геодетический метод	0.1
2	500826.20	2234219.22	Геодетический метод	0.1
3	500918.38	2234219.21	Геодетический метод	0.1
4	500918.40	2234197.10	Геодетический метод	0.1
1	500822.95	2234197.06	Геодетический метод	0.1

Условные обозначения

- проектные границы публичного сервитута
- кадастровый номер квартала
- граница и номер земельного участка, сведения о котором внесены в ЕГРН
- Строительство ВЛ 0,4 кВ
- 1 - обозначение характерной точки проектной границы публичного сервитута
- охранный зона ЛЭП
- граница муниципального образования